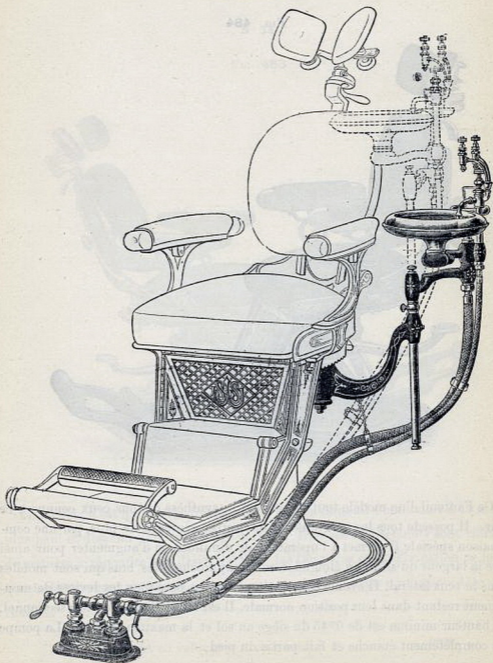


# CRACHOIR-FONTAINE

AVEC POMPE A SALIVE

FABRICATION S. S. WHITE

Fig. 485

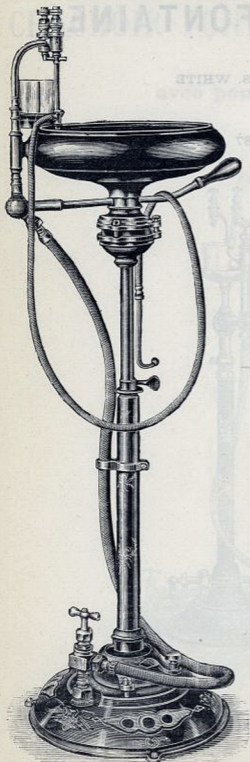


## CRACHOIR-FONTAINE PERFECTIONNÉ

AVEC POMPE A SALIVE

FABRICATION AMÉRICAINE

FIG. 486



Ce CRACHOIR monté sur un pied à coulisse peut s'incliner soit du haut soit de la base. Le passage de l'eau est réglé par une valve globulaire qui se trouve dans le pied.

Dans la position la plus basse la cuvette se trouve à 63 cent. du sol et à 1<sup>m</sup>10 dans celle la plus relevée.

A cette hauteur, le centre de la cuvette peut se placer dans n'importe quelle position dans une circonférence de 58 cent. de diamètre et dans une de 33 cent. à la position la plus basse. Dans ces limites, la cuvette peut prendre n'importe quelle inclinaison.

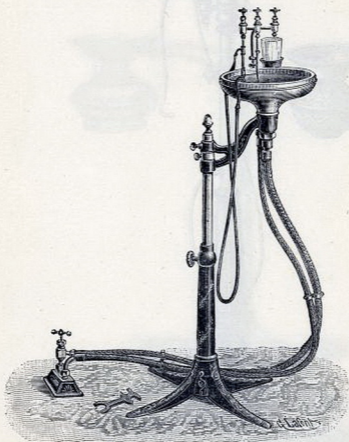
Sa largeur à l'ouverture est de 26 centimètres ; elle est munie d'un récipient pour l'or.

Prix . . . . . 350 fr.

# CRACHOIR-FONTAINE DE CLARK

avec pompe à salive

FIG. 488



Prix, Cuvette nickel . . . . .	350. »
» » faïence . . . . .	400. »

## POMPE A SALIVE

avec crachoir, tablette et porte-verre

Fig. 489



PRIX :

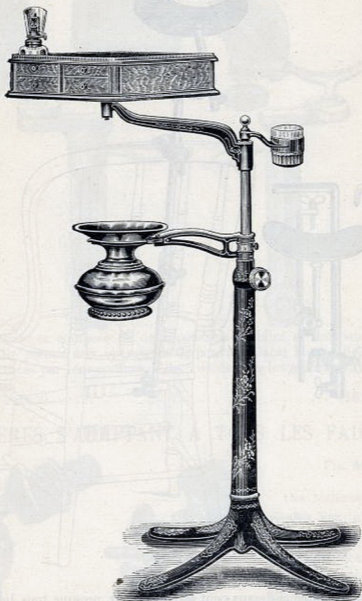
Avec verre blanc . . . . .	230. »
» » bleu on vert . . . . .	235. »
» » rouge . . . . .	240. »



## SUPPORT-COLONNE

avec crachoir, tablette et porte-verre

Fig. 490



Complet . . . . .	185. »
Avec tablette, 5 tiroirs, sans crachoir. . . . .	175. »
» crachoir sans tablette. . . . .	145. »
Sans tablette ni crachoir. . . . .	135. »
Avec tablette de Holmes et crachoir . . . . .	265. »
Avec tablette aseptique. . . . .	165. »

## CRACHOIRS ET CUVETTES

POUR FAUTEUILS

FIG. 505



FIG. 506

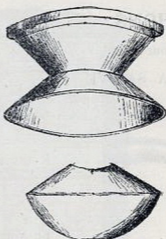


FIG. 507



<b>Crachoir</b> double cuvette avec récipient pour l'or, modèle White (fig. 505)	25. »
— ordinaire en zinc verni . . . . .	7. »
— — nickelé . . . . .	15. »
— avec fermeture à baïonnette . . . . .	15. »
— modèle Antoine avec récipient en verre (fig. 506). . . . .	20. »
— en cristal bleu ou vert . . . . .	3.50
— — rouge . . . . .	5.50
— en terre, imitation majolique . . . . .	5. »
<b>Cuvette</b> cristal pour crachoir vert ou bleu (bords ronds, rabattus ou relevés)	2.50
— cristal — rouge . . . . .	4. »
— verre petit modèle, vert, jaune ou bleu . . . . .	1.50

# ACCESSOIRES

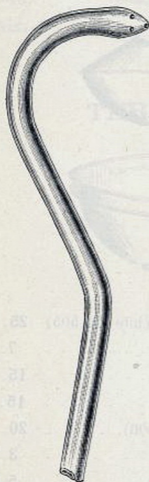
## POUR POMPE A SALIVE

### SIPHONS

pour

POMPE A SALIVE

FIG. 508



PRIX

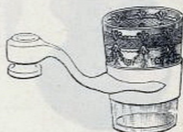
La pièce . . . 0.65

La douzaine . . 7. »

### RINCE-BOUCHE

POUR PORTE-VERRE

FIG. 509



En verre blanc . . . . .	0.25
— bleu ou vert . . . . .	0.35 0.50
— rouge . . . . .	0.75 1. »
En cristal blanc . . . . .	0.75
— bleu ou vert . . . . .	1. »
— rouge . . . . .	1.50

### CARAFES

pour Pompe à salive

FIG. 510



### RÉSERVOIRS

pour Pompe à salive

FIG. 511



En verre blanc. 1.25

— bleu ou vert 2.25

— rouge. . . 4.25

En verre blanc. 2. »

— bleu ou vert 3. »

— rouge. . . 5. »