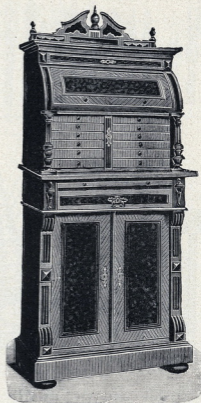


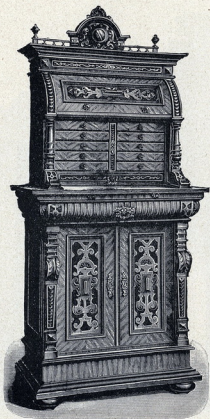
27,700—27,701



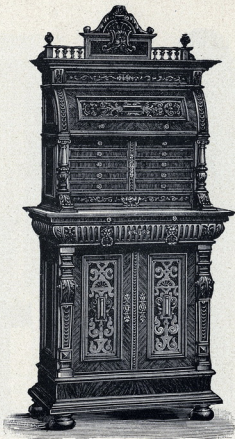
27,702—27,703

- 27,700** Meuble dentaire, poli mat et poli fin, plaqué noyer, d'une exécution soignée et solide. La partie supérieure du meuble se ferme au moyen d'un panneau arrondi, sa base est constituée par une plaque en marbre de 66×32 cm et le fond par une glace. Les 10 petits tiroirs ainsi qu'un plus grand, variant de $3\frac{1}{2}$ à $4\frac{1}{2}$ cm de hauteur, se ferment et s'ouvrent en même temps d'un seul tour de clef par un système spécial. Au-dessous de ces tiroirs se trouve une seconde plaque en marbre, une tablette à coulisse et un autre tiroir de 64×36 cm, ainsi qu'une armoire fermée par deux portes à panneaux et divisée en deux par un rayon.
- Hauteur totale 1 m 80 cm, largeur 82 cm, profondeur 43 cm.
- 27,701** Même meuble, mais à plaques en opaline au lieu de celles en marbre.
- 27,702** Meuble dentaire, même construction que le No. 27,700, mais à ornementation plus riche. Meuble bien profilé et pourvu de colonnes, placage madré et plaques en marbre.
- Hauteur 1 m 80 cm, largeur 81 cm, profondeur 43 cm.
- 27,703** Même meuble, plaqué noyer, avec plaques en opaline au lieu de celles en marbre.





27,707—27,708



27,709—27,710

27,707 Meuble dentaire, en noyer, style renaissance, sculpture artistique. Les surfaces polies sont mises avantageusement en relief par contraste avec les parties mates. Ce meuble d'une exécution élégante et soignée, représente, à côté de son utilité pratique, un véritable ornement et peut figurer dans les cabinets les plus riches.

La disposition intérieure est la même que celle du No. 27,700. Hauteur 2 m 5 cm, largeur 93 cm, profondeur 55 cm. Plaques en marbre.

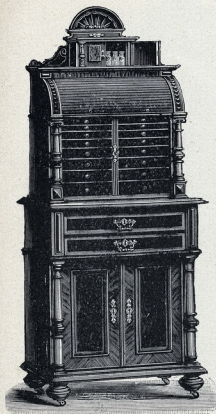
27,708 Même meuble, mais avec plaques en opaline au lieu de celles en marbre.

27,709 Meuble dentaire, style renaissance. Même disposition que le No. 27,707, mais à ornementation encore plus riche et à garnitures en bronze. Ce meuble d'une exécution élégante et soignée, représente, à côté de son utilité pratique, un véritable ornement pour un cabinet de premier ordre.

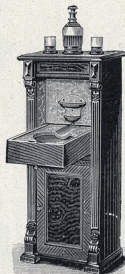
Hauteur 2 m 5 cm, largeur 93 cm, profondeur 55 cm, plaques en marbre.

27,710 Même meuble, mais à plaques en opaline au lieu de celles en marbre.

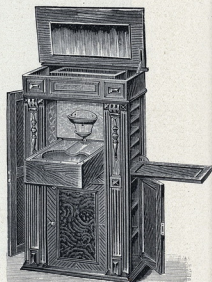




27,712



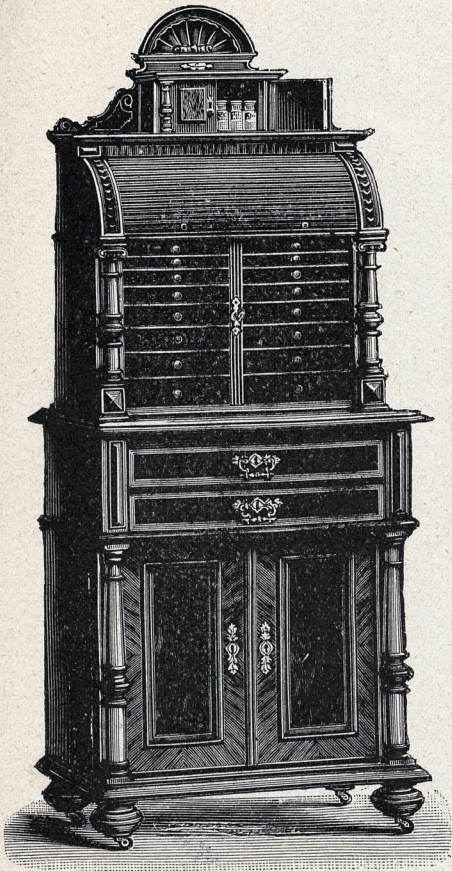
27,715



27,717

- 27,712 Meuble dentaire.** Dans le haut se trouve un casier servant de pharmacie et fermant à clef. Hauteur 1 m 85 cm, largeur 72 cm, profondeur 40 cm.
- 27,715 Lavabo breveté.** En abaissant la cuvette, le robinet s'ouvre automatiquement, fait remplir la cuvette d'une quantité suffisante d'eau et se ferme alors de lui-même. En fermant le lavabo, l'eau de la cuvette s'écoule dans un récipient qui est placé à la partie inférieure. Les parois intérieures visibles sont constituées par des plaques en marbre blanc. Les parois latérales extérieures sont plaquées noyer et les panneaux de devant plaqués bois madré.
Hauteur 1 m 36 cm, largeur 50 cm, profondeur 36 cm.
- 27,717 Lavabo breveté,** possédant à droite 2 armoires servant de pharmacie et à gauche une armoire pour essuie-mains. Les 3 parois intérieures du lavabo sont revêtues de marbre blanc. Hauteur 1 m 36 cm, largeur 78 cm, profondeur 45 cm.





27,712