

## Fig. 82 - 83 / Mobili da gabinetto

Tipi clinica in ferro smaltato bianco

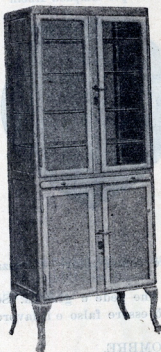


Fig. 82

Fig. 82 / A due sezioni a due battenti.

Piano centrale scorrevole.

Dimensioni:  
cm. 180 per 80 per 40

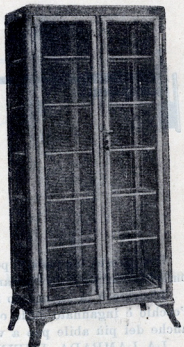


Fig. 83

Fig. 83 / A due battenti, con tutte le pareti in vetro. (cinque piani)

Dimensioni:  
cm. 180 per 80 per 40

Fig. 84 / A un battente con tre piani vetro.

Dimensioni:  
cm. 150 per 50 per 35

Fig. 84 b - Con quattro piani vetro.

Dimensioni:  
cm. 160 per 60 per 40

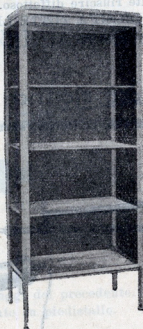


Fig. 84

Fig. 83 b - A quattro piani vetro.

Dimensioni:  
cm. 160 per 60 per 40



Fig. 88

Fig. 88 - Mobile in legno compensato smaltato bianco o mogano. (Modello Americano)

Fig. 89 - Armadietto aseptico per Medicinali, in ferro smaltato. (da appendere al muro)

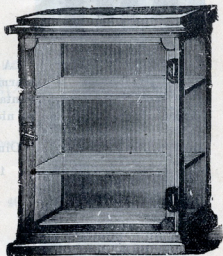


Fig. 89

## Fig. 90 - 91 - Tavolini Asettici

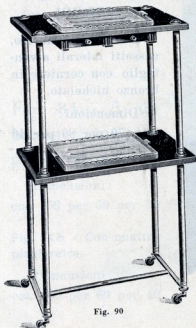


Fig. 90

Fig. 90 - Tavolino in ottone nichelato a due cassette su rotelle.

(Smontabile)

Si fornisce con e senza piatti albalite

Fig. 91 - Tavolino in ferro smaltato bianco con piani cristallo.

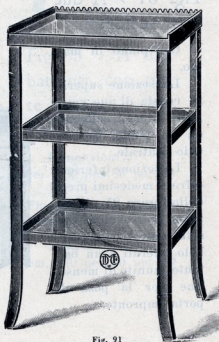


Fig. 91